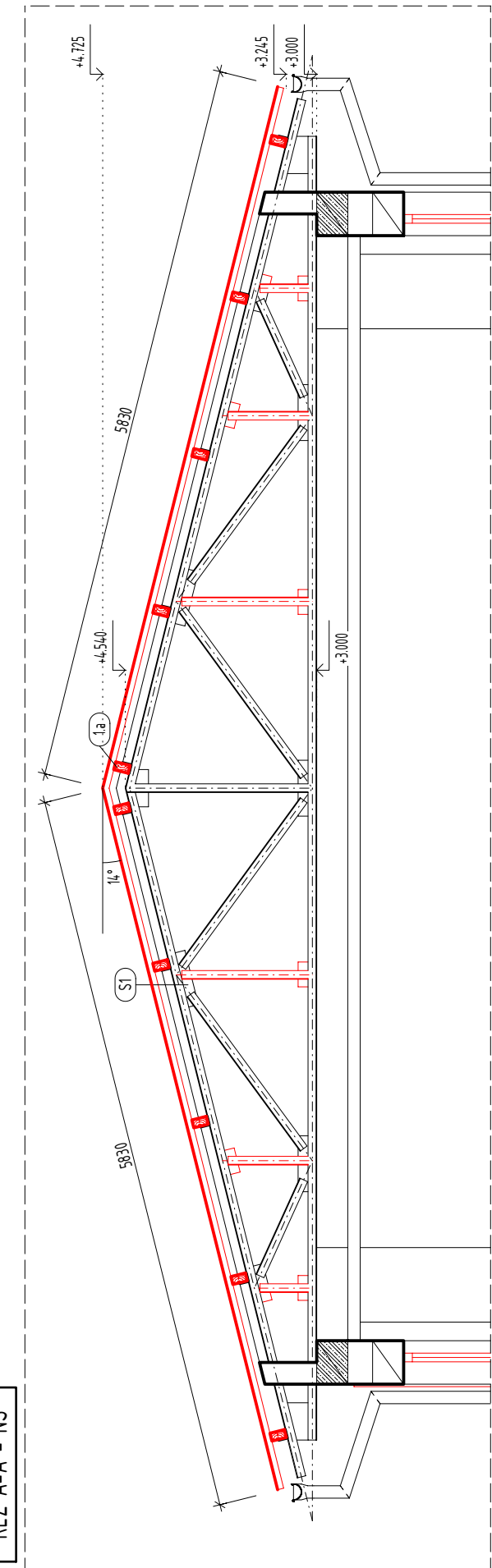


REZ A-A - NS



VÝKAZ REZIVA - HLAVNÝ OBJEKT							
P.Č.	NÁZOV	PROFIL š/v	DĚŽKA mm	MNOŽSTVO ks	SPOLU m	SPOLU PROFIL	SPOLU m³
1a	VÁZNICA	65x160	47500	10	475,0	45,0 65x160	4,316
Σ REZIVO						Σ 4,32	m³
Σ KRYTINA						Σ 484,50	m²

+ VÝKAZ REZIVA JE POČÍTANÝ BEZ REZERVY

- (S1)
- STŘEŠNÁ KRYTINA, POPLASTOVANÝ,
 - TRAPÉZOVÝ PLECH T-50 50mm
 - VÁZNICA 65x160mm
 - ROVNOSTRANNÝ L- PROFIL 70x70x6mm
 - OCELOVÝ VÁZNÍK -

LEGENDA GRAFICKÝCH ZNAČEK	
	- JESTVUJÚCE OBVODOVÉ A VNÚTORNÉ NOSNÉ A NENOSNÉ MURIVO, TEHLA PÁLENÁ V KOMBINÁCI S PÓRBETÓNOM, NA VC - MALTU
	- NAVRHOVANÉ OBVODOVÉ A VNÚTORNÉ NOSNÉ MURIVO, PÓRBETÓN, NA LEPIACU MALTU hr300mm
	- ŽELEZOBETÓN
	- PROSTÝ BETÓN
	- DREVENÉ KONŠTRUKCIE

POZNÁMKY

- BOLO REALIZOVANÉ HRUBÉ ZAMERANIE ZÁKLADNÝCH ROZMEROV OBJEKTU.
- DODÁVATEL STAVEBNÝCH PRÁČ JE POVINNÝ USKUTOČNIŤ VLASTNÚ OBKLADKU A ZAMERANIE OBJEKTU PRED ZAČATÍM STAVEBNÝCH PRÁČ.
- JE POTREBNÉ DODRŽIAVAŤ TECHNOLOGICKÉ POSTUPY PODLA POLIŽITÝCH VÝROBKOV
- VŠETKY DREVENÉ PRVKY OPATRENÉ NÁTEROM PROTI DREVOKAZNÝM HUBÁM, PLESNÍ A HMYZU
- VŠETKY OCELOVÉ PRVKY KONŠTRUKCIE ZBAVIŤ HROZD A OPATRIŤ ANTIKORÓZNÝM NÁTEROM + 2X POLYURETÁNOVÝM NÁTEROM

 JESTVUJÚCE KONŠTRUKCIE

PRÍLOHA

Hlavný inž. projektu:	Zodp. projektant:	Projektant:
Ing. RÓBERT ŠMAJDA	Ing. RÓBERT ŠMAJDA	Ing. KAROL HOLOVČÁK

Stavba:

OBNOVA MAŠTÁLE PRE HOVADZÍ DOBYTOK

Miesto: k.ú. Osadné, parc.č. C KN 1631/2	Objekt: SO-01	Formát: 8xA4
Investor: Filip Cichý, Hrabovec nad Laborcom s.r.o., 067 01 Hrabovec nad Laborcom	Stupeň PD: SP	Dátum: 02/2023
Diel: ASR	Kotované: mm	Číslo zákazky:
Predmet výkresu:	VÝKRES KROVU - NS	Mierka: 06

Ing.Róbert Šmajda, Palárikova 1631/2, 067 01 SNINA

RobSON